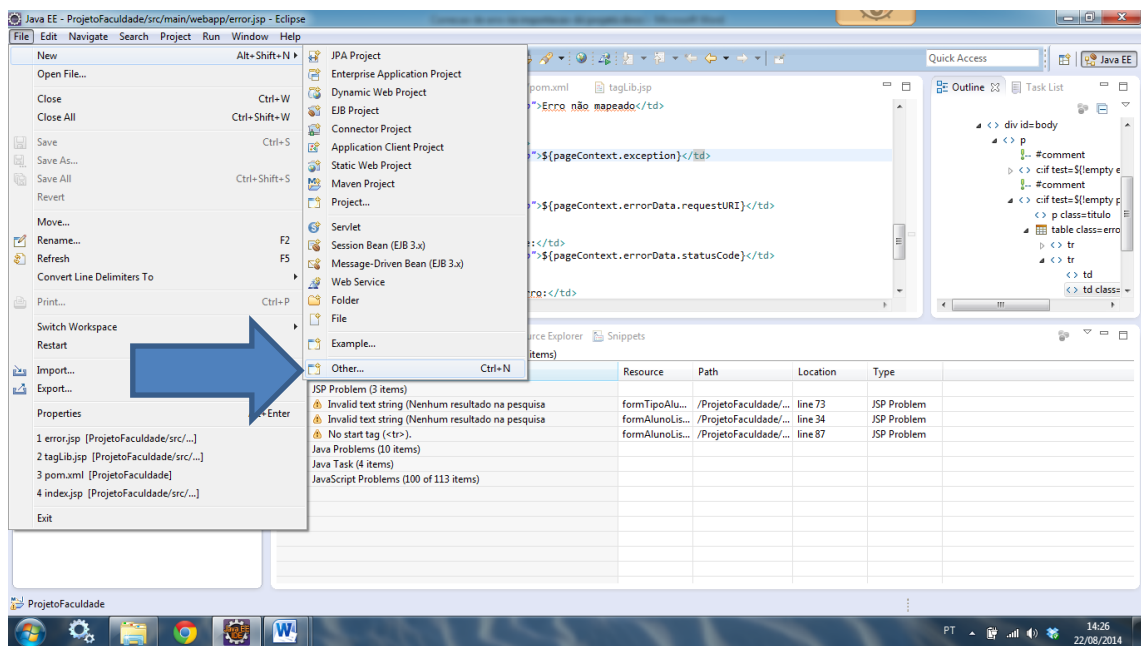


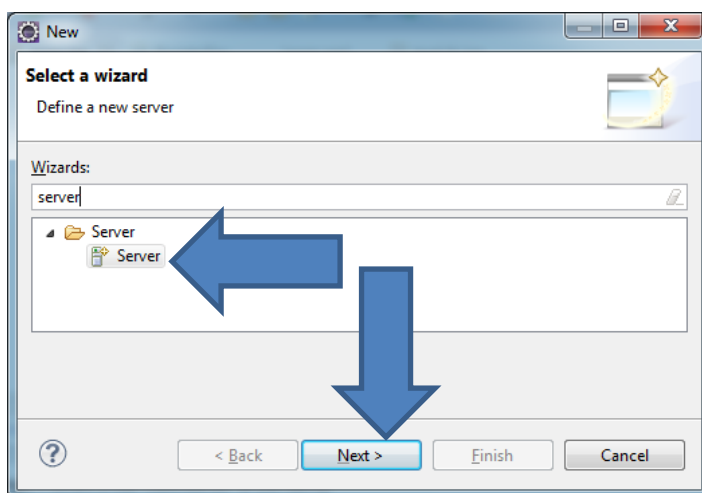
Configuração do eclipse – Instalar o servidor de aplicação

1. Instalar o servidor de aplicação apontando para Tomcat.8:

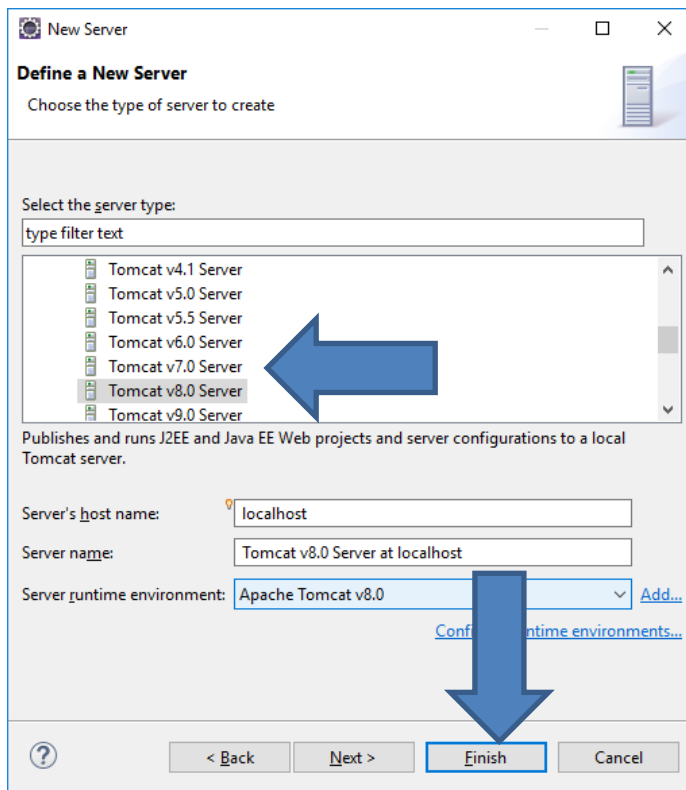
1.1. - Menu principal : File/New/other.



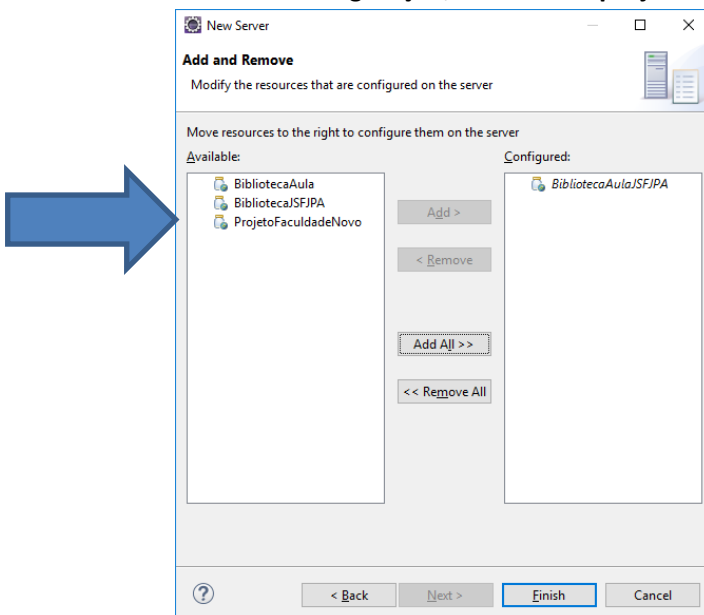
1.2. Tela de pesquisa : digite a palavra **SERVER** e clique na opção **server**; depois botão **NEXT** para abrir tela de configuração do servidor



1.3. – Tela de configuração, selecione o **tomcat 8** e clique botão **NEXT** para abrir tela de configuração do servidor com sua aplicação (projeto faculdade)



1.4. – Tela de configuração, selecione o **projeto faculdade** e clique **botão ADD**.



1.5. Tela de configuração, o projeto encontra adicionado **clique botão Finalizar**

