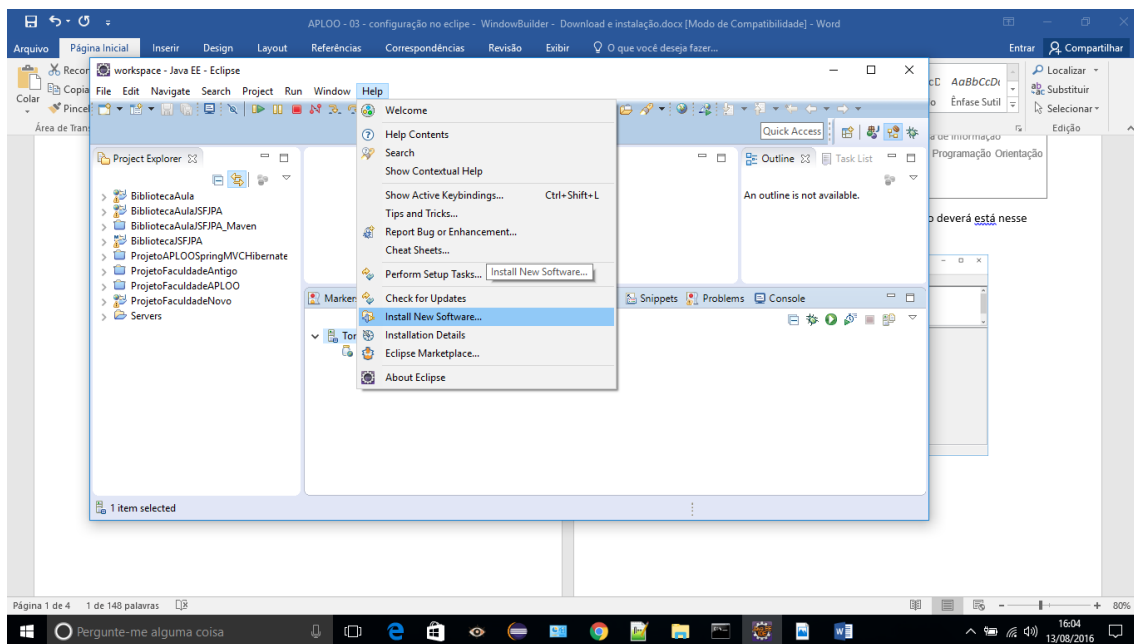


## Instalação do Windows builder

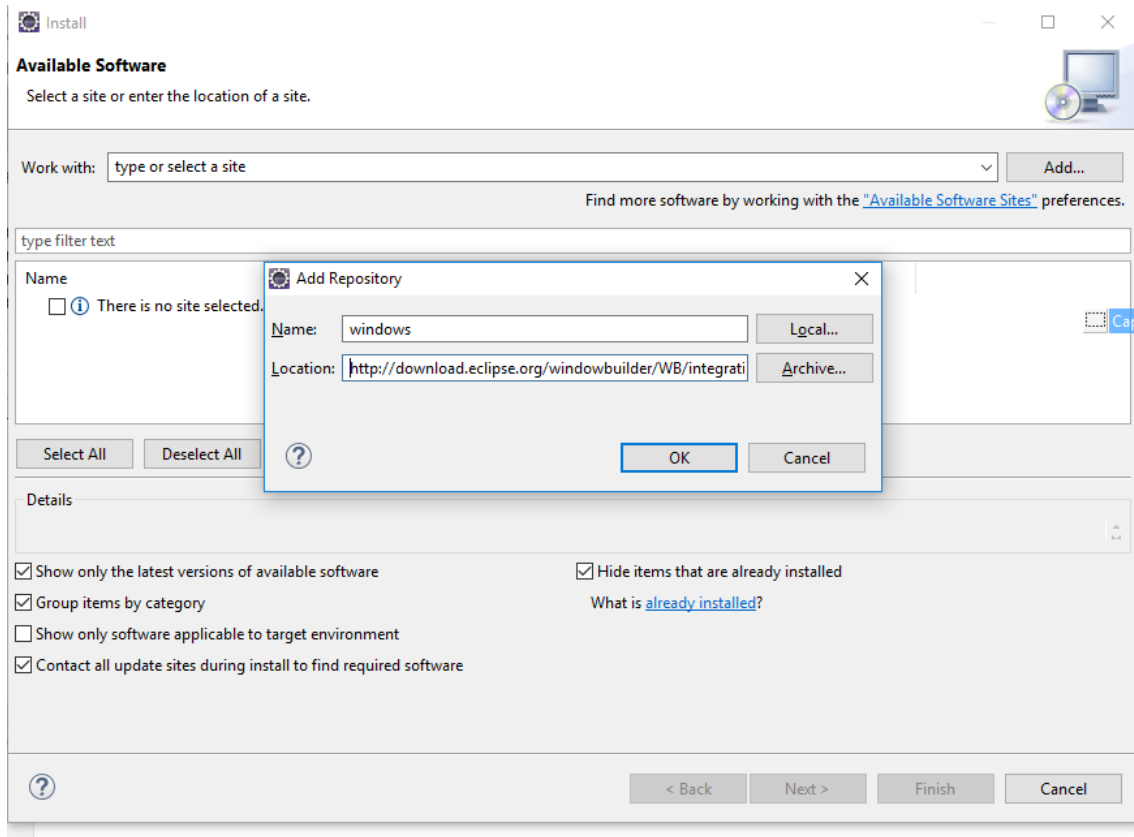
<https://eclipse.org/windowbuilder/download.php>

Quando instalamos o Eclipse, o mesmo não possui inicialmente um plugin para desenvolvimento de interfaces gráficas, portanto precisamos fazer o download deste e instalá-lo.

1. Assim, abra o Eclipse e, no menu **Help**, clique em **Install new software**.



2. Na tela que será exibida – clique em add



Na tela exibida informe o endereço conforme seu eclipse

Eclipse neon :

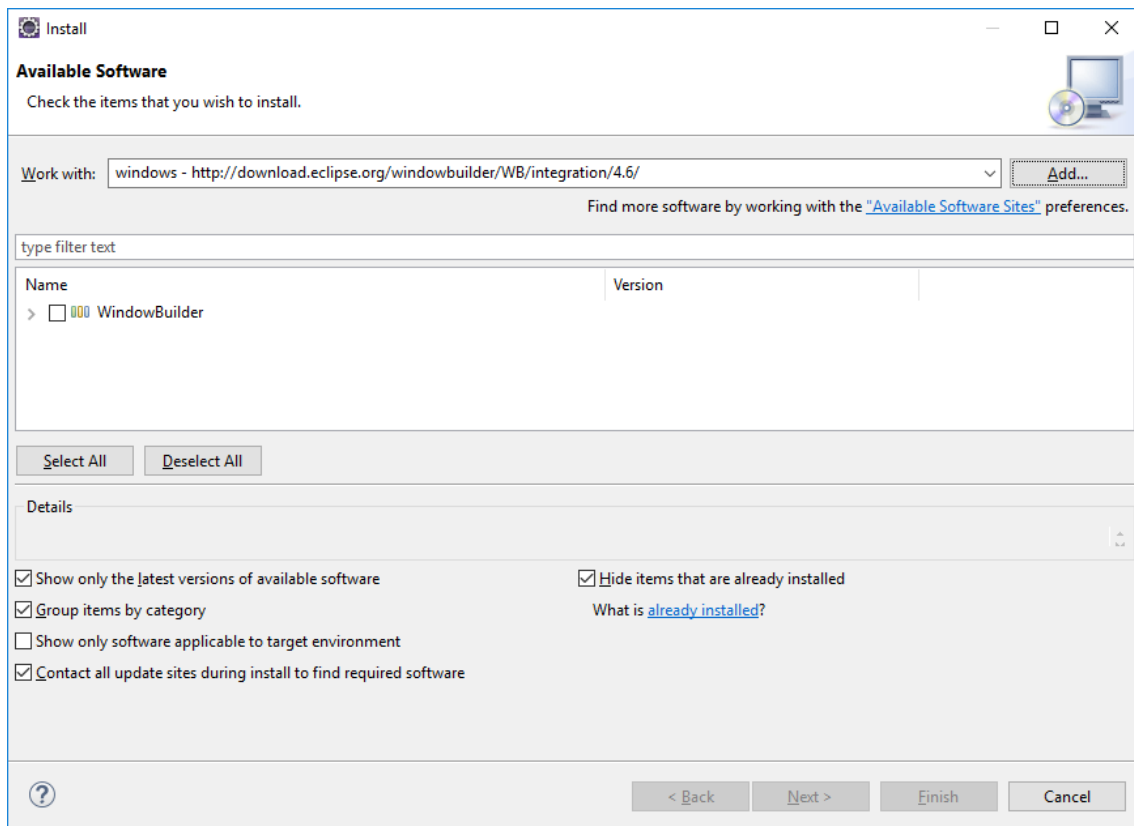
<http://download.eclipse.org/windowbuilder/WB/integration/4.7/>

eclipse Mars 2.2

<http://download.eclipse.org/windowbuilder/WB/release/R201506241200-1/4.5/>

depois clique em OK

### 3. Agora selecione windowbuilder



Feito isso, serão listados os softwares disponíveis para instalação. Clique em *WindowBuilder Engine* e em *Next*. Neste momento será exibida uma tela apresentando a licença do plugin. Nela, apenas clique na opção *Accept* e em *Finish*..

Após a conclusão da instalação, reinicie o Eclipse